

Le 23 juillet 2024 à Camoël

Prise en compte de la biodiversité dans la gestion des espaces publics

LE GUEN Emma

Etudiante en BTSA Gestion et Protection de la Nature

Avril-Juin-juillet 2024



Sommaire

I. Application de la charte pour la préservation de la biodiversité des bords de voirie

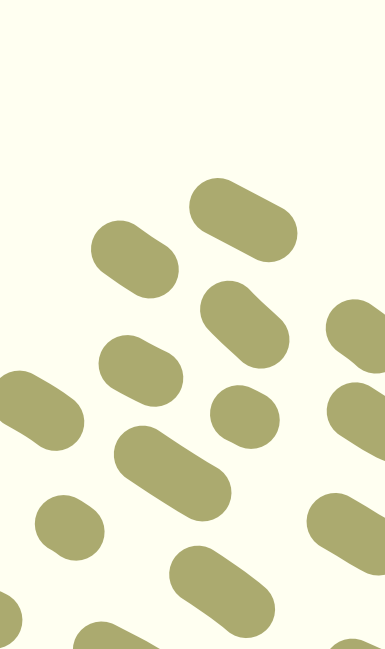
- La gestion des bords de voiries
- La charte pour la préservation de la biodiversité des bords de voirie
- Les avantages

II. Les espèces exotiques envahissantes (EEE)

- Définition
- Quelques espèces
- Les solutions

III. Espèces des bords de voiries

III. Elaboration d'un plan de gestion différenciée des espaces verts

- Quelques chiffres
 - La gestion des différents espaces verts
 - Propositions
- 
- 



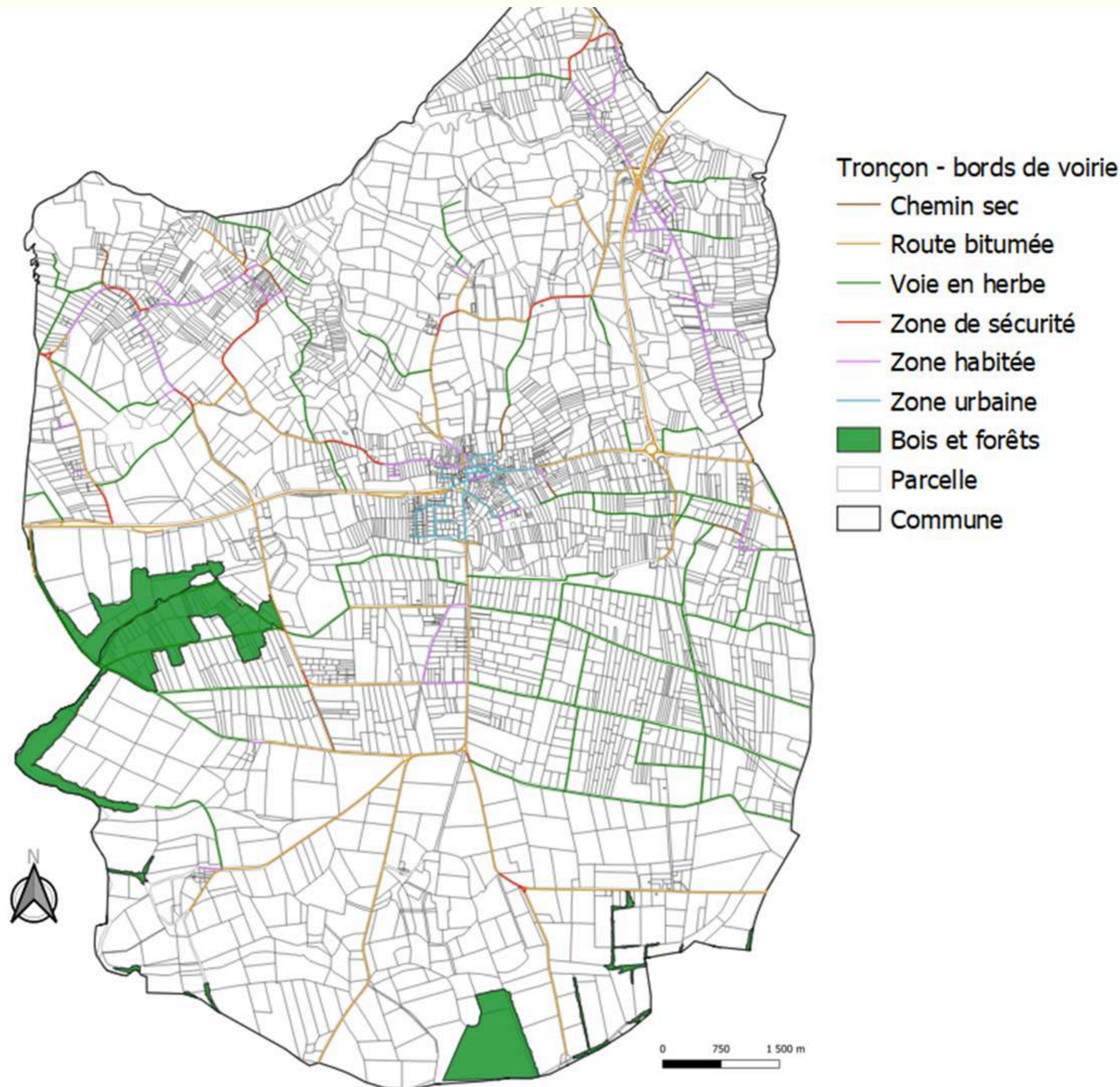
La gestion des bords de voirie

Un état des lieux précis de la voirie en rapport avec la charte

Associer le type de gestion

Observation du nombre d'espèces en bords de voirie

- 24.7 Km de voies en herbe
- 900m de chemins secs



Cartographie de la voirie de Camoël - Vision d'ensemble de la commune

La charte pour la préservation de la biodiversité des bords de voirie

OPÉRATIONS	JANV	FEV	MARS	AVRIL	MAI	JUIN	JUILLET	AOUT	SEPT	OCT	NOV	DEC
ENTRETIEN DES VOIES EN "HERBE"												
ENTRETIEN DES HAIES												
FAUCHES DE SÉCURITÉ												
CURAGE DES FOSSÉS												
ENTRETIEN DES CHEMINS "SECS"												
FAUCHE AUTOMNALE												

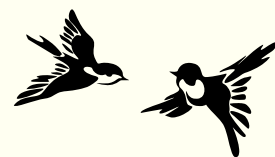
Charte élaborée par CapAtlantique La Baule Guérande agglo et signée le 10 mai 2023 à Saint-Molf par les 15 communes de l'agglomération

Les intérêts

- Respect du cycle biologique de la flore et de la faune
- Respect de la législation concernant les espèces protégées (Article L411-I. du Code de l'Environnement)
- Protection de la biodiversité

Reproduction oiseaux

Mars → Fin août



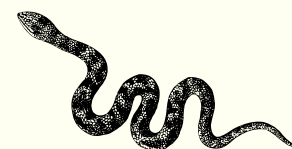
Sensibilité amphibiens

Janvier → Fin août



Sensibilité reptiles

Mi-février → Fin septembre

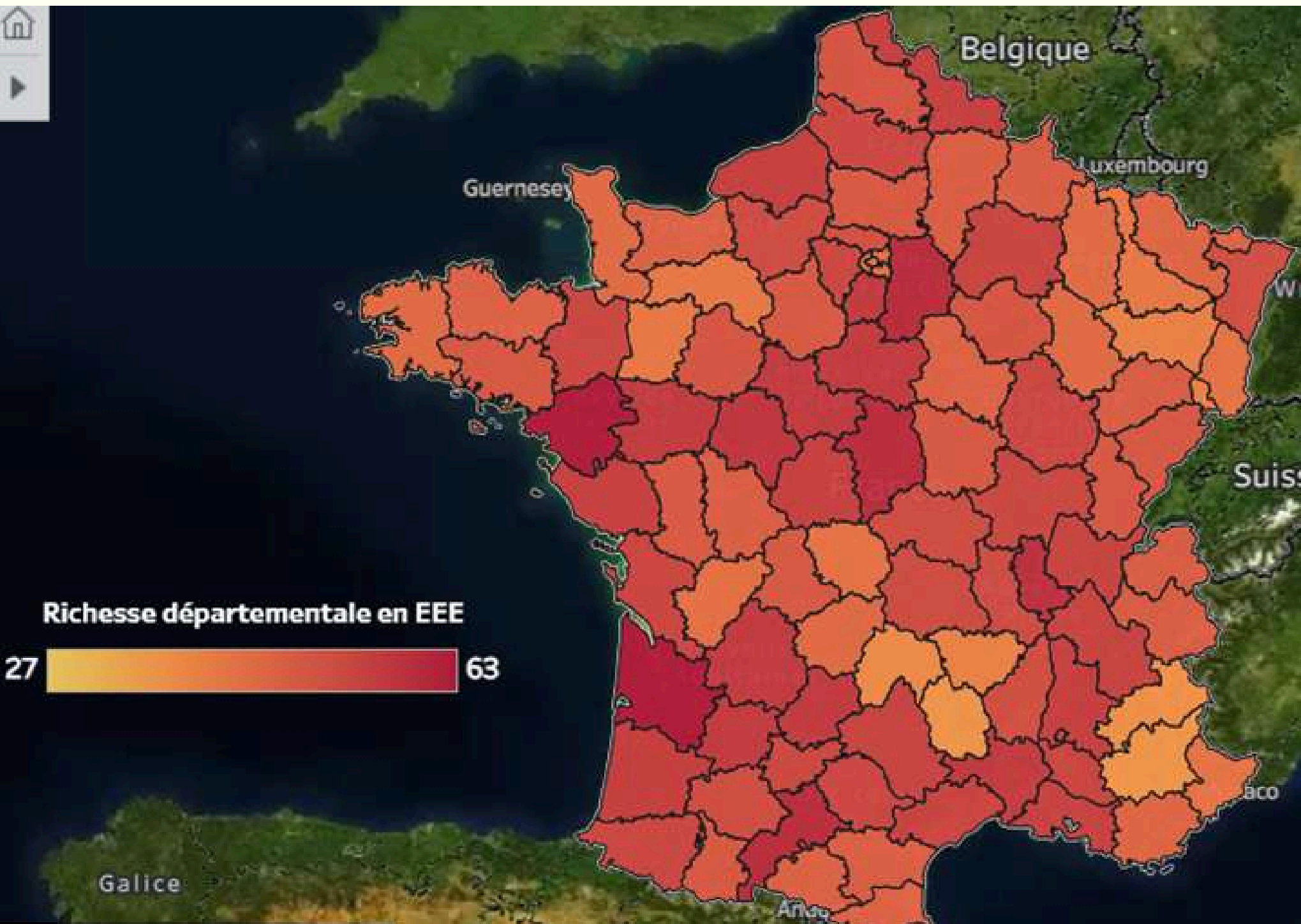


Cycle développement flore

Mi-mars → Fin août



Les espèces exotiques envahissantes



Source: INPN/SINP

- Les EEE sont une menace pour les écosystèmes locaux
- Les EEE sont introduites par dissémination, déplacements naturels mais également par l'activité de l'homme
 - Introduction volontaire
 - Introduction accidentelle

Les EEE des bords de voiries de Camoël



Robinier faux-acacia

(Robinia pseudoacacia)

- . Invasive avérée
- . Reproduction par les rejets élevée
- . Espèce compétitive



Renouée du Japon

(Reynoutria japonica)

- . Invasive avérée
- . Très résistante
- . Capacité de reproduction élevée



Laurier cerise

(Prunus laurocerasus)

- . Invasive avérée
- . Limite le rajeunissement des forêts



Cotule Pied-de-corbeau

(Cotula coronopifolia)

- . Invasive potentielle
- . Espèce compétitive

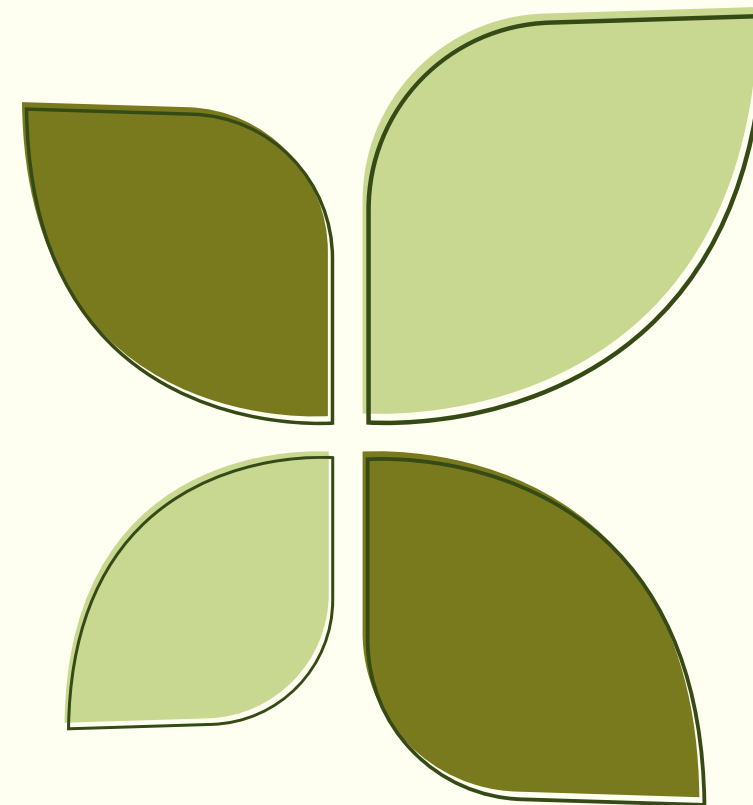
Les solutions

MÉTHODE 1

Réaliser un repérage et une localisation des foyers

MÉTHODE 5

Séchage et brulage des plants



MÉTHODE 4

Déterrage des jeunes pousses/tiges adultes

MÉTHODE 2

Sensibilisation auprès des habitants/professionnels

MÉTHODE 3

Intervention par broyage (sauf EEE a forte capacité de reproduction)

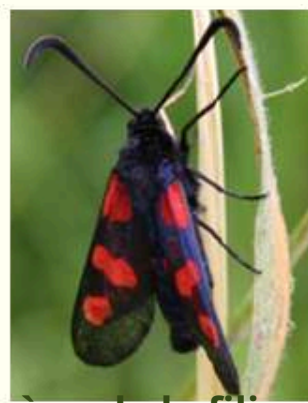
Ensemble des EEE sur la commune

Légende

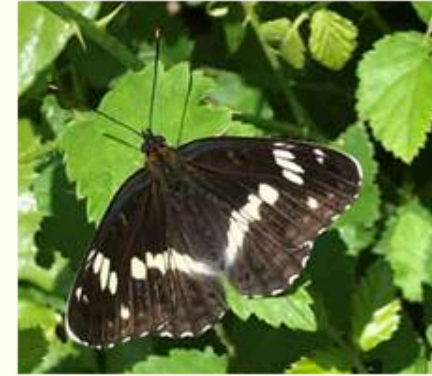
- Cotule Pied-de-corbeau
- Laurier cerise.shp
- Renouée du japon
- Robinier faux-acacia
- Commune



Espèces des bords de voiries



zygène de la filipendule



Petit sylvain



Myrtil



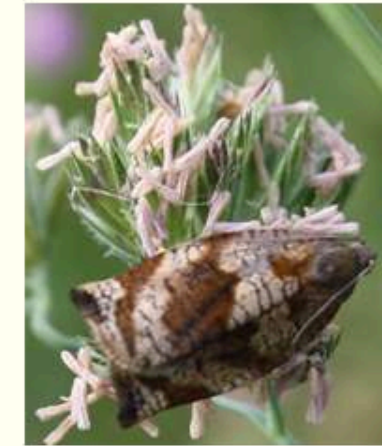
Vipère pléiade



Taupin des moissons



Agrion de mercure



La tordeuse de Ljong

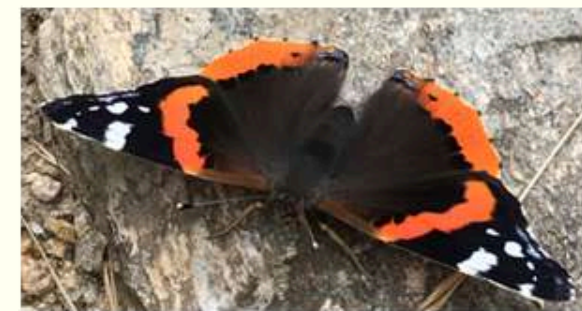
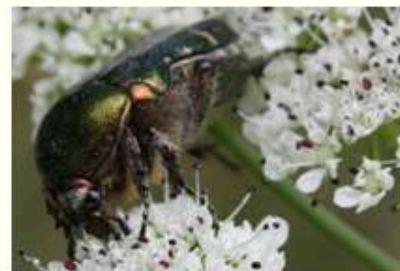


Orvet fragile

Citron



Salamandre tachetée



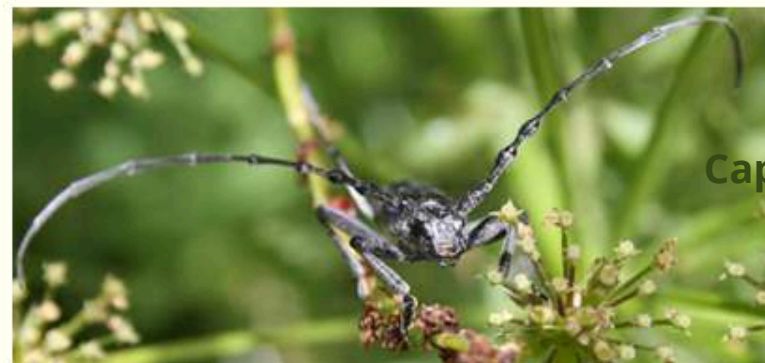
Vulcain



Musaraigne



Nymphe au corps de feu



Capricorne



Cétoine grise



La gestion des espace verts

Des espaces classés en 6
catégories

1 Prestige

2 Soignée

3 Jardinée

4 Rustique

5 Naturelle

6 Spécifique

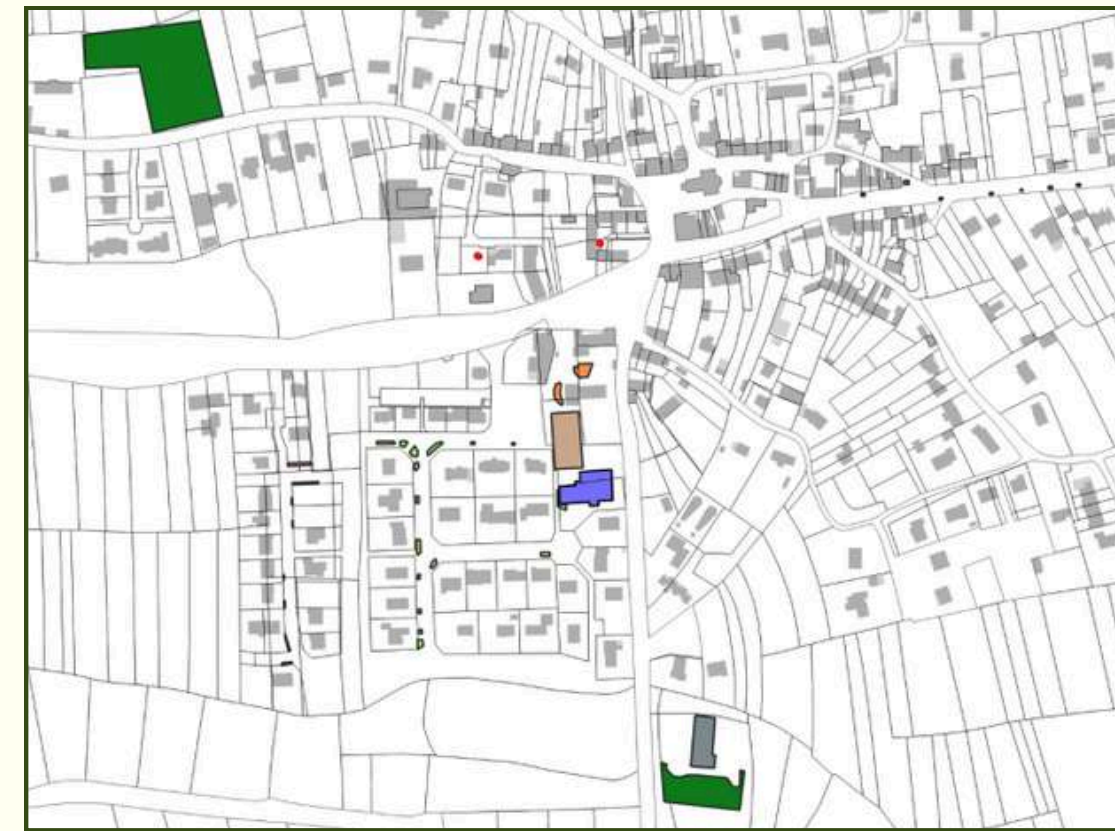
1 Prestige



2 Soignée



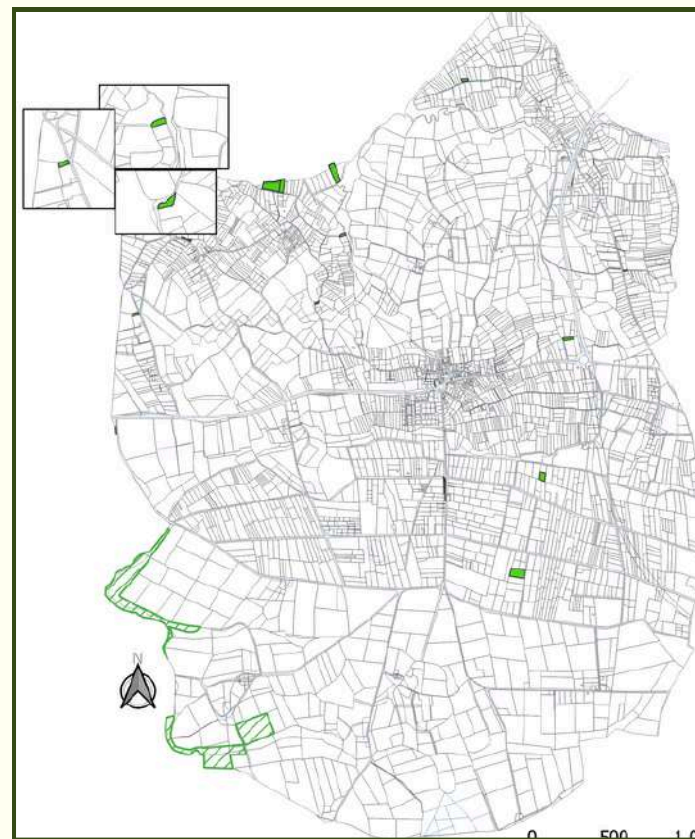
3 Jardinée



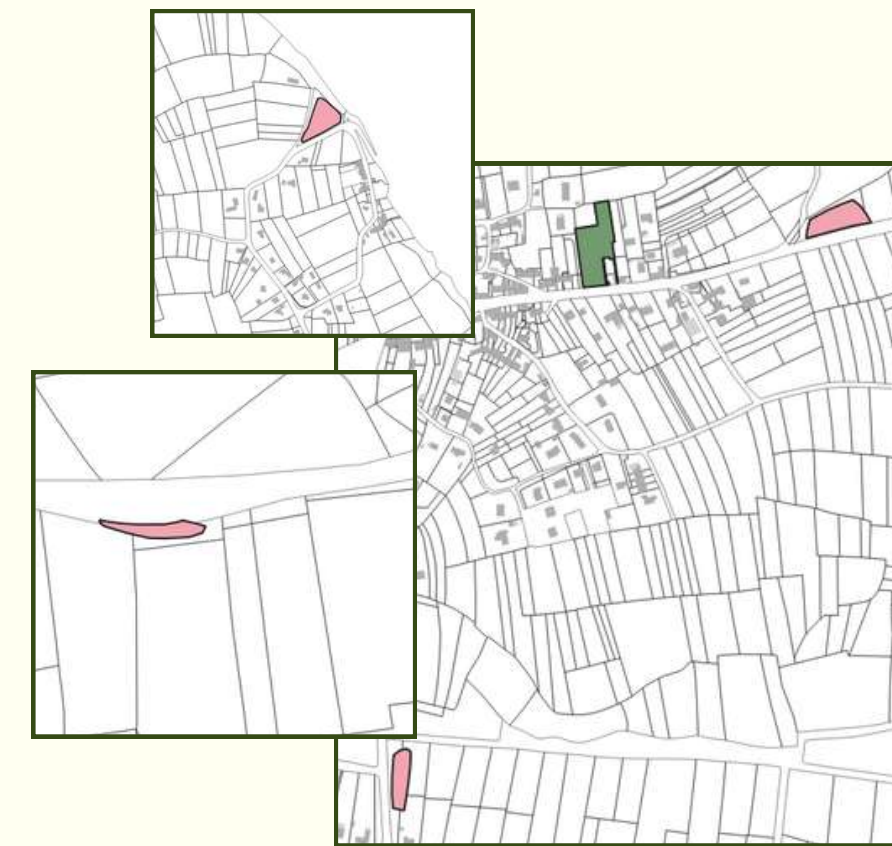
4 Rustique



5 Naturelle



6 Spécifique



Les propositions



1- Implantation de plantes locales dans les massifs

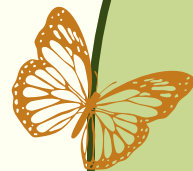
- Une essence indigène est adaptée aux conditions du milieu, au type de sol.
- ∅ soins spécifiques (arrosage, engrais, pesticides → quasiment pas nécessaires).
- Optimise et facilite l'entretien
- Participation à la préservation de la biodiversité locale (répond aux besoins de la faune locale en terme de nourriture, d'habitats...)
- Préservation des paysages qui font l'identité d'une région



2- Mise en place de gazon/prairies fleuries



- Ecosystème diversifié qui attire une multitude d'espèces (abeilles, papillons, oiseaux, petits mammifères)
- Refuge pour la biodiversité locale
- Moins d'entretien (économie de temps, d'énergie, d'argent)
- Réserve de nourriture pour la biodiversité



3- Mise en place d'éco-pâturage



- Ne nécessite pas de machine, pas de produits chimiques, pas d'entretien

- Entretien des zones à accès difficile (pour les agents ou les machines)

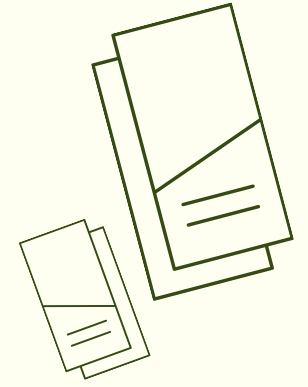
- Support d'animation et de sensibilisation du public
→ découverte des animaux (rôle dans l'entretien des espaces verts et naturels)



- Mise en place d'animations



- Création de flyers



4- Communication et sensibilisation

- Implantation de panneaux de sensibilisation



- Mise en place d'expositions



Remerciements

Halleguen Adèle ; Le Guen Bernard ; Jannot Marc ; Goussé Maffre Nathalie ; Plaud Jean Noël ; Gergaud Antoine ; Della Valle Philippe ; Massenot Chantal ; Morice Lionel ; Pinard Tom ; Le Donge Soazig ; Barbot Morgane

